



Provincia di Milano



PIANO TERRITORIALE DI COORDINAMENTO

Sistema dei vincoli paesistici e ambientali

Tav.n.

5/a

Approvato con deliberazione consiliare n.55 del 14 ottobre 2003 e pubblicato sul Bollettino Ufficiale della Regione Lombardia, Serie Inserzioni - n. 45 - 5 novembre 2003, ai sensi dell'art. 3 comma 36 della L.R. 5/1/2000 n. 1

Legenda

Elementi ed ambiti vincolati ex D.Lgs.490/99

- Beni di interesse artistico e storico - art. 2
- Beni di interesse artistico e storico - art. 2
- ▨ Bellezze d'insieme - art. 139
- ▧ Fiumi e corsi d'acqua - art. 146 lett. c
- ▩ Parchi regionali - art. 146 lett. f
- Riserve naturali - art. 146 lett. f
- Boschi - art. 146 lett. g
- ★ Usi civici - art. 146 lett. h
- ✳ Zone di interesse archeologico - art. 146 lett. m

Sistema delle aree protette

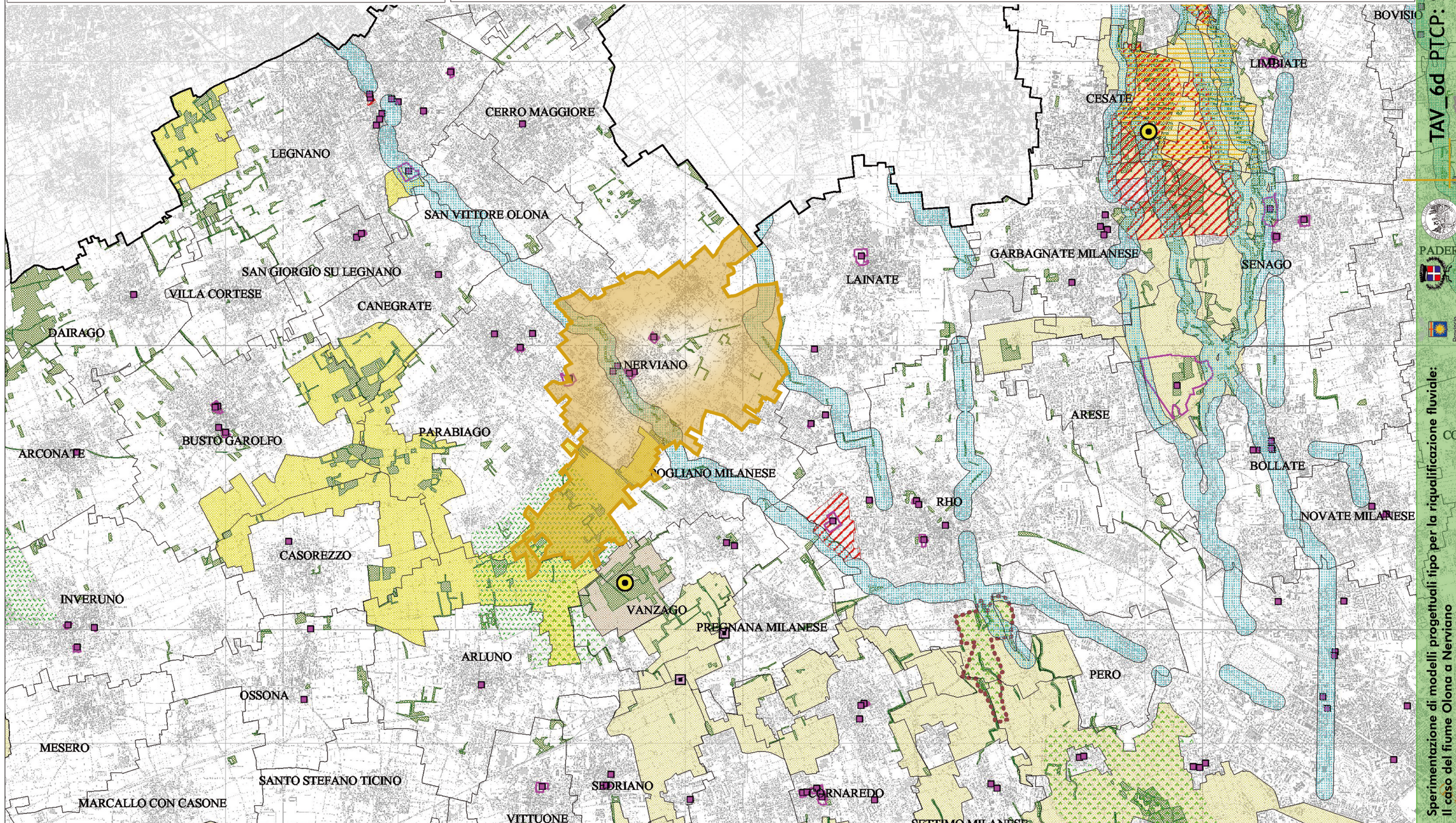
- Monumenti naturali - L.R. 86/83
- ⊙ Siti di Importanza Comunitaria
- ⋯ Aree naturali protette - L. 394/91
- ▭ Parchi locali di interesse sovracomunale riconosciuti - L.R. 86/83

Vincoli venatori ex L.R. 26/93

- ▨ Oasi di protezione
- ▧ Zone di ripopolamento e cattura

Vincoli di difesa del suolo

- ▨ Vincolo idrogeologico - R.D. 3267/23
- Confine comunale
- Confine provinciale



TAV_6d_PTCP: Sistema dei vincoli

Sperimentazione di modelli progettuali tipo per la riqualificazione fluviale: il caso del fiume Olona a Nerviano

