



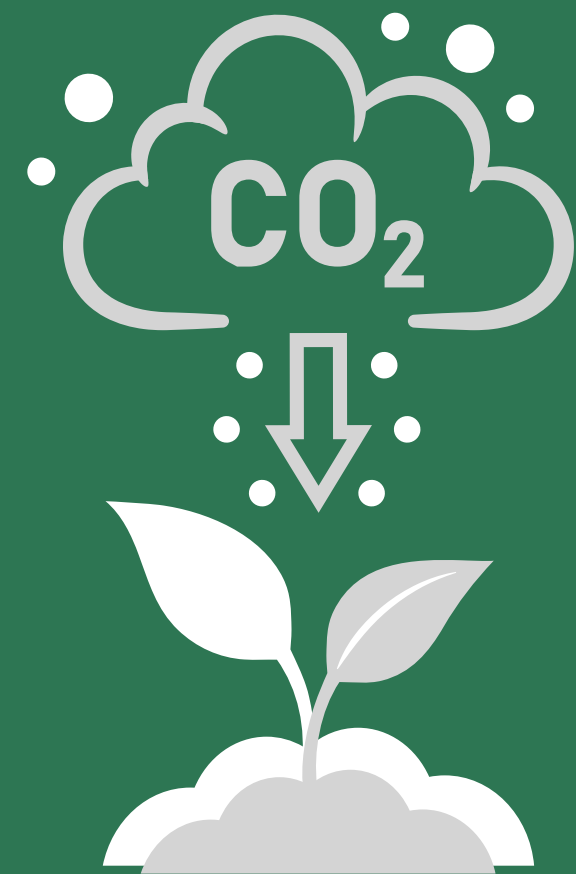
NO-STOP

**Il semaforo
sempre VERDE**

Il Problema

Elevata presenza di traffico nelle zone Ovest, Est, e Sud di Milano

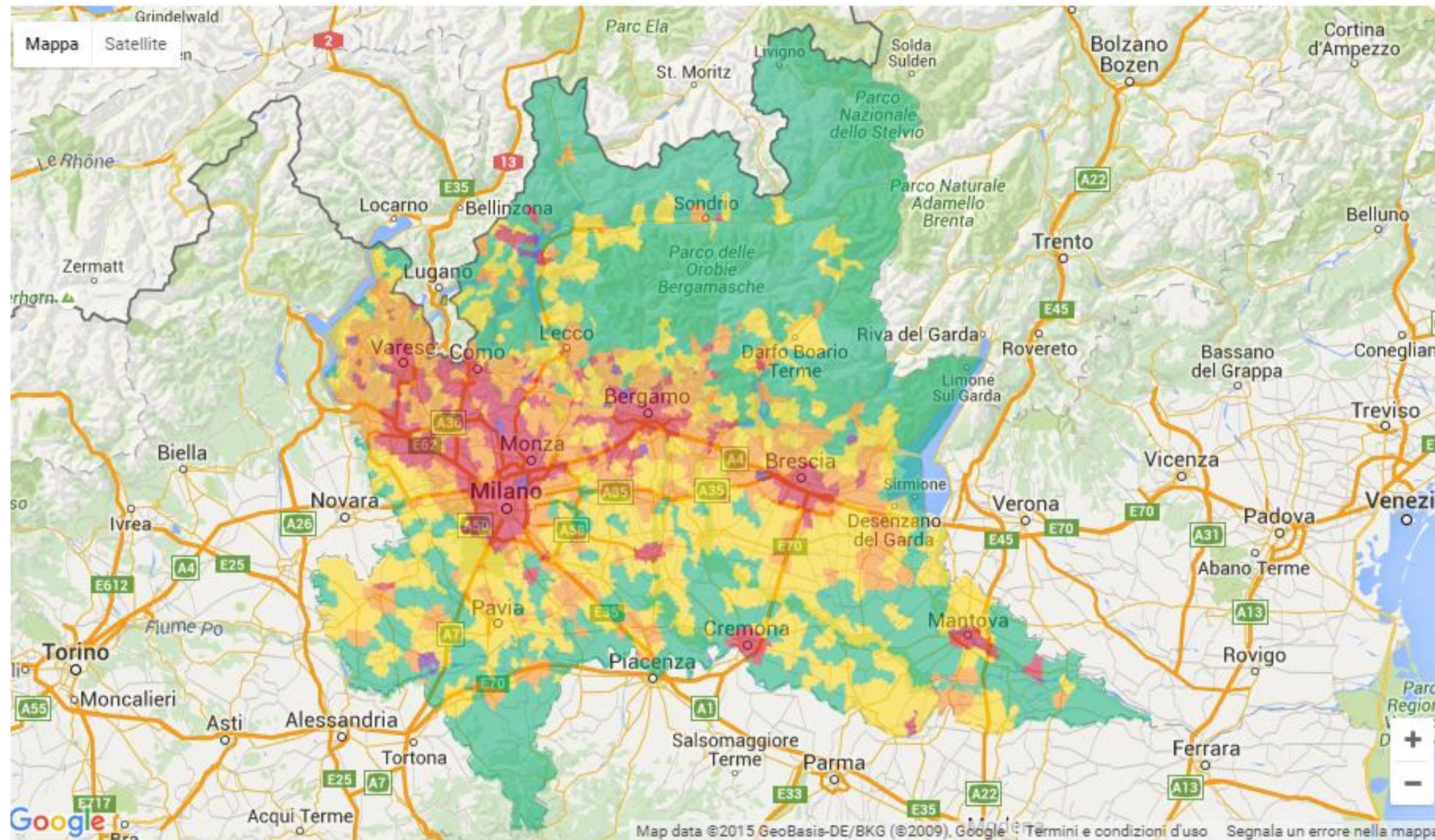
- **Flusso di traffico non correttamente regolarizzato**
 - **Alta concentrazione di CO₂**
- **Forte impatto negativo a livello psicologico**



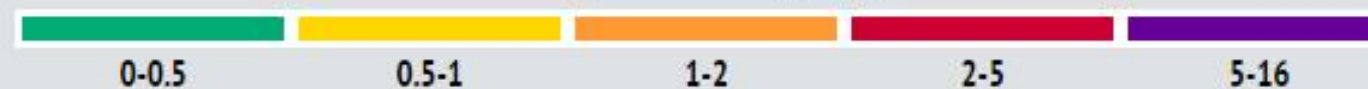
Traffico



Inquinamento



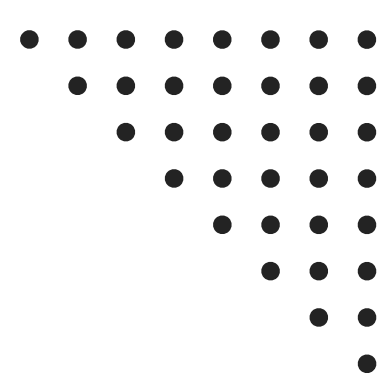
Legenda PM10 - (t/Km²)



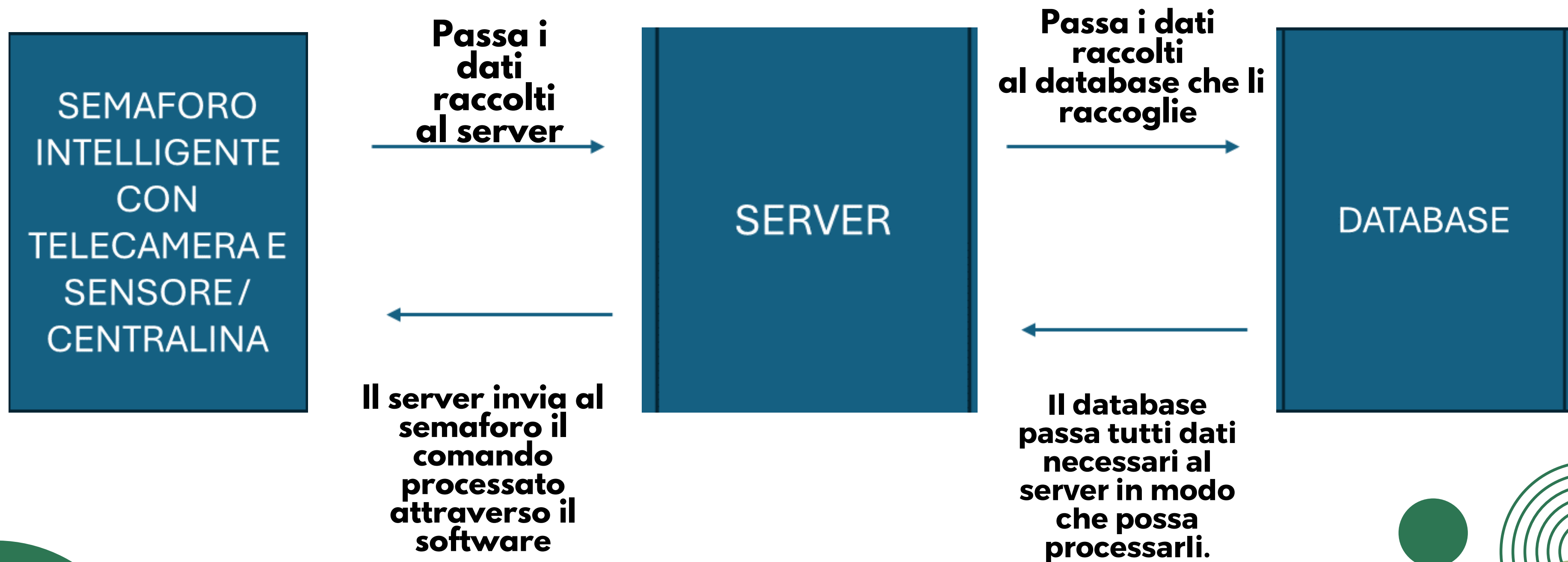



La nostra Proposta

Installazione di centraline per il monitoraggio della qualità dell'aria e di ottimizzazione del flusso del traffico



Soluzione



```
1 Inq1, Inq2, Num1, Num2 = 0, 0, 0, 0
2 
3
4 if Inq1 >= Inq2:
5     Inq1 = 2
6 else:
7     Inq2 = 2
8
9 if Num1 >= Num2:
10    Num1 = 1
11 else:
12    Num2 = 1
13
14 Strada1 = Inq1 + Num1
15 Strada2 = Inq2 + Num2
16
17 if Strada1 > Strada2:
18    Semaforo1 = True
19    Semaforo2 = False
20 else:
21    Semaforo1 = False
22    Semaforo2 = True
23
```




Pro

- **Maggiore viabilità**
- **Minore inquinamento**
- **Miglioramento della salute dei cittadini**





Contro

- **Potenziale costo iniziale elevato**
- **Manutenzione continua**
- **Costi di gestione da remoto**



A landscape photograph featuring a single tree on a grassy hill at sunset. The sun is low on the horizon, creating a warm, golden glow. The sky is filled with soft, colorful clouds. A large teal diagonal shape is overlaid on the image, containing the text 'Grazie per l'opportunita'.

Grazie per
l'opportunita