



AGENZIA NAZIONALE PER LE
NUOVE TECNOLOGIE, L'ENERGIA E LO
SVILUPPO ECONOMICO SOSTENIBILE



Summer School 2024 – PAESC |
Milano, 14/11/2024

Coordinatori territoriali: Esperienza di Regione del Veneto

Ing. Luca Colasuonno
ENEA Dipartimento Efficienza Energetica – SAIP – APT

SUMMER SCHOOL

1101 0110 1100
0101 0010 1101
0001 0110 1110
1101 0010 1101
1111 1010 0000



Percorso di accompagnamento

Ricognizione territoriale (stato dell'arte e fabbisogni)

Formazione

Strumenti per la comunicazione

Individuazione delle potenzialità di aggregazione delle azioni

Ricognizione territoriale

Provincia	Comuni aderenti		% aderenti sul totale		comuni supportati	
	n.ro	popolazione	n.ro	popolazione	n.ro	%
BL	43	153.983	70%	78%	5	12%
PD	92	892.528	90%	96%	45	49%
RO	49	225.627	98%	99%	27	55%
TV	81	799.455	86%	91%	43	53%
VE	43	823.532	98%	98%	40	93%
VI	78	754.140	68%	88%	29	37%
VR	80	835.768	82%	90%	52	65%
Totale	466	4.485.033	83%	93%	241	52%

raccolta statistiche territoriali

Ulteriori ENTI AGGREGATORI	n.	n. comuni aderenti
IPA	25	485
GAL	9	253
Unioni comuni	14	55
Unioni montane	26	147
BIM	2	95

Ricognizione territoriale

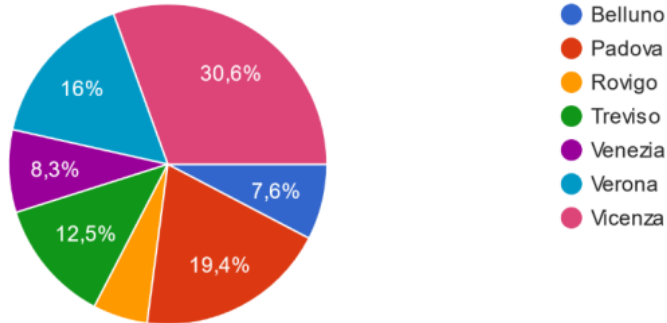
raccolta statistiche territoriali

Comuni aderenti al Patto dei Sindaci dotati di un Piano d'Azione							
	taglia	XS	S	M	L	XL	Totale
	fino a (abitanti)	< 2.000	10.000	15.000	50.000	> 50.000	
Comuni aderenti PdS	numero	77	275	67	54	6	479
	% sul totale aderenti	20%	56%	13%	10%	1%	
Comuni con Piano d'Azione	numero	36	190	56	53	5	340
	% sugli aderenti	46,8%	69,1%	83,6%	98,1%	83,3%	
Di cui con obiettivi al:	2020	34	156	42	40	2	
	2030	2	32	14	12	3	
	2050	0	2	0	1	0	

Ricognizione territoriale

raccolta informazioni territoriali: questionario

Provincia / Città metropolitana
144 risposte



raccolta informazioni territoriali: interviste

LE 13 INTERVISTE (GIUGNO – LUGLIO 2023)		
N.	Area di riferimento	Intervistato
1	Provincia di BELLUNO	Provincia
		GAL - Gruppi di Azione Locale - Alto Bellunese
		Consorzio BIM Piave Belluno
2	Provincia di PADOVA	Provincia Comune Federazione dei Comuni del Camposampierese
3	Provincia di ROVIGO	Provincia
		GAL - Gruppi di Azione Locale - Delta Po
4	Provincia di TREVISO	Provincia IPA - Intese Programmatiche di Area- Asolo Montegrappa
5	Città metropolitana di VENEZIA	Città metropolitana
6	Provincia di VERONA	Provincia
7	Provincia di VICENZA	Provincia

Ricognizione territoriale

raccolta informazioni territoriali

Multilevel Governance	Esigenze
<ul style="list-style-type: none">▪ Competenze reciproche chiare e definite▪ Ampliamento dei tavoli istituzionali su sostenibilità locale (es. Tavoli qualità dell'aria)▪ Concertazione delle strategie regionali con le Province, gli Enti e le Organizzazioni attive sul territorio	<ul style="list-style-type: none">▪ Definizione di standard documentali▪ Disponibilità dei dati▪ Sensibilizzazione e formazione del personale▪ Accompagnamento / assistenza alla realizzazione azioni e monitoraggio▪ Disponibilità di strumenti informatici
Strategia e supporto regionale	Potenzialità e opportunità
<ul style="list-style-type: none">▪ Programmazione concertata e pluriennale▪ Fondi specifici per aderenti al Patto di Sindaci▪ Istituzione Staff tecnico di supporto ai comuni	<ul style="list-style-type: none">▪ Territorio molto florido di iniziative da intercettare e coordinare▪ Presenza di reti informali tra amministratori e tecnici, da riconoscere e valorizzare

Formazione

Erogazione 10 corsi

10 corsi

6 online, 4 in presenza (modalità mista)

3 mesi

18 relatori (da 10 Istituzioni)

929 iscritti, 1100 visualizzazioni youtube
(31/12/23)

Tematiche

Povertà energetica

Pianificazione e Monitoraggio dei Piani di Azione per l'Energia e il Clima

Diagnosi energetiche nelle PMI

Adattamento ai cambiamenti climatici

Gli edifici al centro della riqualificazione urbana, strumenti ed esperienze

Finanziare i Piani di Azione per l'Energia e il Clima per la PA

Cambiamenti comportamentali

Strumenti per la comunicazione

ENEA

Questionario di valutazione
7° corso formativo
«Finanziare i PAESC della PA»



**Patto dei Sindaci
per il Clima e l'Energia
EUROPA**

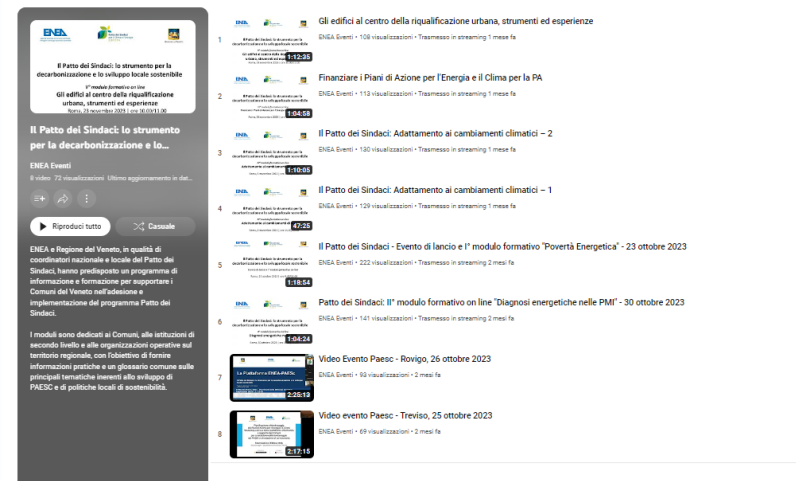
REGIONE del VENETO

La registrazione dell'evento è
disponibile sul canale ENEA – Eventi
<https://youtube.com/live/szISfeDCW9Q>



PLAY LIST PAESC
https://www.youtube.com/playlist?list=PL79odTR-5I2_SWEMQ2laYD7zd3S3J9pLR

Programma di formazione e informazione ottobre-dicembre 2023
Il Patto dei Sindaci: lo strumento per la decarbonizzazione e lo sviluppo locale sostenibile



Il Patto dei Sindaci: lo strumento per la decarbonizzazione e lo sviluppo locale sostenibile

Il Patto dei Sindaci: lo strumento per la decarbonizzazione e lo sviluppo locale sostenibile
Gli edifici al centro della riqualificazione urbana, strumenti ed esperienze
Finanziare i Piani di Azione per l'Energia e il Clima per la PA
Il Patto dei Sindaci: Adattamento ai cambiamenti climatici – 2
Il Patto dei Sindaci: Adattamento ai cambiamenti climatici – 1
Il Patto dei Sindaci - Evento di lancio e l' modulo formativo "Povertà Energetica" - 23 ottobre 2023
Patto dei Sindaci: II' modulo formativo on line "Diagnosi energetiche nelle PMI" - 30 ottobre 2023
Video Evento Paese - Rovigo, 26 ottobre 2023
Video evento Paese - Treviso, 25 ottobre 2023

www.enea.it
www.energiaenergetica.enea.it
www.italiainclassea.enea.it

duezero
cinquezero

ECOMONDO
The green technology expo.

Potenzialità di aggregazione delle azioni

Mappatura

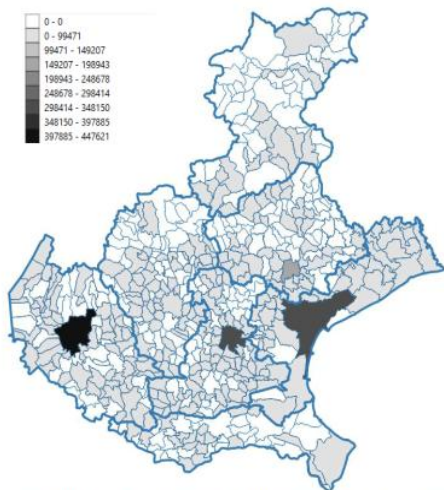


Figura 8: risultati attesi in termini di riduzione di CO₂ [t_CO₂/anno]
(fonte: Elaborazioni ENEA su dati JRC2023)

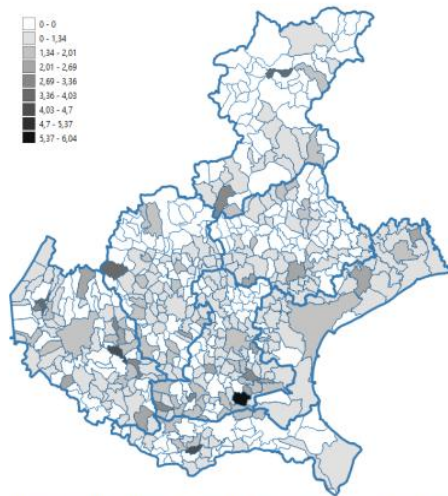


Figura 9: risultati attesi in termini di riduzione di CO₂ per abitante
[t_CO₂/ab/anno]

Settori mappati

- Totale azioni mitigazione
- Residenziale
- Edifici Pubblici
- Trasporti

Informazioni mappate

- Numero azioni
- Risultati attesi
- Risultati attesi pro-capite

Totale azioni di mitigazione

Potenzialità di aggregazione delle azioni

Tool

CRITERI	CAMPI
province	All
size	All
adhesion_type	All
action_plan_available	All
approval_year	All
action_plan_commitment_year	All
action_plan_pillar_mitigation	All
action_plan_pillar_adaptation	All
monitoring_report_available	All
Sector	All
AVVIA RICERCA	

LEGENDA

province	BL - Belluno PD - Padova RO - Rovigo TV - Treviso VE - Venezia VR - Verona VI - Vicenza	action_plan_commitment_year	Indication of mitigation commitment of the action plan (2020, 2030, 2050)
size	Size of the organisation-signatory (XL, L, M, S, XS)	action_plan_pillar_mitigation	Indication that the plan is considered valid for the mitigation commitment, irrespective of the target year
adhesion_type	Identification of signatories joining the GCoM initiative: 1) As an individual signatory 2) As a group of signatories committing individually (joint SECAP option 1) 3) As a group of signatories committing collectively (joint SECAP option 2)	action_plan_pillar_adaptation	Indication that the plan is considered valid for the adaptation commitment
action_plan_available	Action plan available for the organisation-signatory	monitoring_report_available	Action plan available for the organisation-signatory
approval_year	Year of approval by the municipal council	Sector	Availability of mitigation actions for the following sectors: Industry Local Electricity Production Local Heat/Cold Production Municipal buildings Public lighting Residential buildings Tertiary (non municipal) buildings, equipment/facilities Transport Waste Other

Conclusioni



Potenzialità

Alta diffusione sul territorio
Ampia presenza di Enti di secondo livello



Criticità

Disponibilità di risorse e competenze per lo sviluppo delle azioni
Programmazione e impegni di medio-lungo periodo



Prospettive

Integrazione strumenti di pianificazione territoriale
Aggregazione di Comuni piccoli e/o di singole iniziative coordinate
Standardizzazione procedure e supporto regionale



Grazie dell'attenzione

