



DECRETO DIRIGENZIALE

Publicazione Nr: 3245/2025
In Pubblicazione: dal 27/05/2025 al 10/06/2025
Repertorio Generale: 4728/2025 del 27/05/2025
Protocollo: 98639/2025
Titolario/Anno/Fascicolo: 2.3/2022/1
Struttura Organizzativa: DIREZIONE GENERALE
Dirigente: PURCARO ANTONIO SEBASTIANO
Oggetto: RIORGANIZZAZIONE DELLA MICROSTRUTTURA DELLA CITTÀ METROPOLITANA NELL'AMBITO DEL NUOVO ASSETTO ORGANIZZATIVO DELLA MACROSTRUTTURA APPROVATO CON DECRETO DEL SINDACO R.G. N. 124/2025.

DOCUMENTI CON IMPRONTE:

Testo dell'Atto *Doc_493144_Atto_83314_2025.pdf.p7m*

ba2c8d959765786ec8c32cf460fa5879b080679a25c5b49caaa8712b3f1b1716

Allegato 1 *Doc_493145_RiorganizzazioneMicro2025_Allegato1.pdf.p7m*

b78ebe84374746f66d2bbd285f2d23b18c76dd1ad91a9a1b254d06b8b1927d27

Allegato 2 *Doc_493146_RiorganizzazioneMicro2025_Allegato2.pdf.p7m*

866ade695926d506bd18a36a445291df411a90b789208ea6828d2a1c636cacd4



**Città
metropolitana
di Milano**

Direzione Generale

Decreto Dirigenziale

Fasc. n 2.3/2022/1

Oggetto: Riorganizzazione della microstruttura della Città metropolitana nell'ambito del nuovo assetto organizzativo della macrostruttura approvato con decreto del Sindaco R.G. n. 124/2025.

IL DIRETTORE GENERALE

Premesso che con decreto del Sindaco metropolitano R.G. n. 124/2025 del 22/05/2025 è stata approvata la modifica alla revisione della macrostruttura della Città metropolitana di Milano a decorrere dal 15 giugno 2025;

Richiamati:

- l'art. 6 "Organizzazione degli uffici e fabbisogni di personale" del D.Lgs. 30 marzo 2001, n. 165, e s.m.i.;
- gli artt. 47 e 50, c. 4, dello Statuto della Città metropolitana di Milano;
- gli artt. 10, 14 e 18 del regolamento sull'ordinamento degli uffici e dei servizi;

Preso atto degli elementi di fatto e di diritto, ed in particolare:

- l'Ente ha intrapreso un complesso percorso di trasformazione per migliorare i processi di lavoro e gli output destinati agli utenti esterni ed interni che comportano una modifica anche alla microstruttura già a decorrere dalla prossima scadenza degli incarichi di Elevata qualificazione (EQ) fissata per tutte le posizioni al prossimo 30 giugno;
- il CCNL 2019/2021 relativo al personale del comparto Funzioni Locali sottoscritto il 16/11/2022 ed in particolare il Titolo III Ordinamento professionale in vigore dal 1° aprile 2023, all'interno del quale sono disciplinati gli incarichi di Elevata qualificazione (EQ);

Considerato che il presente provvedimento viene assunto per le motivazioni di seguito riportate:

- la necessità di riallineare la microstruttura dell'ente al nuovo assetto del macrostruttura delineato con il decreto sopracitato, per garantire la massima efficacia dell'azione amministrativa;
- la necessità di adeguamento dei contenuti delle posizioni di responsabilità che richiedono assunzione diretta di elevata responsabilità di prodotto e risultato (area delle posizioni di elevata qualificazione), così come disciplinato nel contratto collettivo nazionale di lavoro (CCNL) del 16/11/2022 relativo al personale del comparto funzioni locali;
- la riorganizzazione generale e complessiva della microstruttura dell'Ente è necessaria per renderla coerente con i principi generali delineati nello Statuto, con il nuovo contratto di lavoro, nonché con la natura e le caratteristiche dei programmi e progetti da realizzare in base a quanto previsto del piano strategico dell'Ente;

Precisato che la revisione generale degli Uffici sarà approvata con un successivo atto organizzativo;

Dato atto che:

- alla pesatura delle EQ ai fini della determinazione della retribuzione di posizione provvede l' Organismo Indipendente di Valutazione delle Performance (art. 74, lettera g) del Turous);
- gli impegni di spesa verranno assunti dal Dipartimento Risorse umane e organizzazione, in relazione all'effettiva copertura delle posizioni di EQ e dopo la definizione delle rispettive fasce retributive;

Richiamati gli atti di programmazione finanziaria dell'Ente (DUP e Bilancio di previsione), di gestione (PEG e PIAO) ed il codice di comportamento dell'Ente;

Visto l'art. 107 del Testo unico Enti Locali (Tuel) approvato con D.Lgs. 267/2000 e s.m.i.;

Visto lo Statuto della Città metropolitana di Milano;

Visto il regolamento sull'ordinamento degli uffici e servizi ed il regolamento di contabilità dell'Ente;

D E C R E T A

- 1) di approvare la nuova articolazione della micro-struttura nell'ambito del nuovo assetto organizzativo della macrostruttura dell'Ente di cui agli allegati 1) "elenco delle posizioni di EQ" e 2) "organigrammi per direzioni/dipartimenti", parti integranti e sostanziali del presente provvedimento, con decorrenza dal 1° luglio 2025;
- 2) la trasmissione del presente provvedimento e di tutti gli atti istruttori necessari al Dipartimento Risorse umane e organizzazione, per gli adempimenti di competenza e per l'informativa alle organizzazioni sindacali;
- 3) la trasmissione del presente provvedimento ai tutti i direttori di Area/Settore/Dipartimento per gli atti conseguenti;
- 4) di dare atto che per il presente provvedimento è stata compilata la check-list di cui al regolamento sul sistema dei controlli interni, ed inoltre il presente atto:
 - non è classificato a rischio dalla tabella contenuta nel paragrafo 2.3.5 "Attività a rischio corruzione: mappatura dei processi, identificazione e valutazione del rischio" del PIAO;
 - rispetta gli obblighi e gli adempimenti in materia di protezione dei dati personali;
 - rispetta il termine di conclusione del procedimento;
 - verrà pubblicato in Amministrazione Trasparente ai sensi dell'art. 12 del D.Lgs. 33/2013.

IL DIRETTORE GENERALE
(dr. Antonio Sebastiano Purcaro)

Documento informatico firmato digitalmente ai sensi del T.U. 445/2000 e del D. Lgs. 82/2005 e rispettive norme collegate.

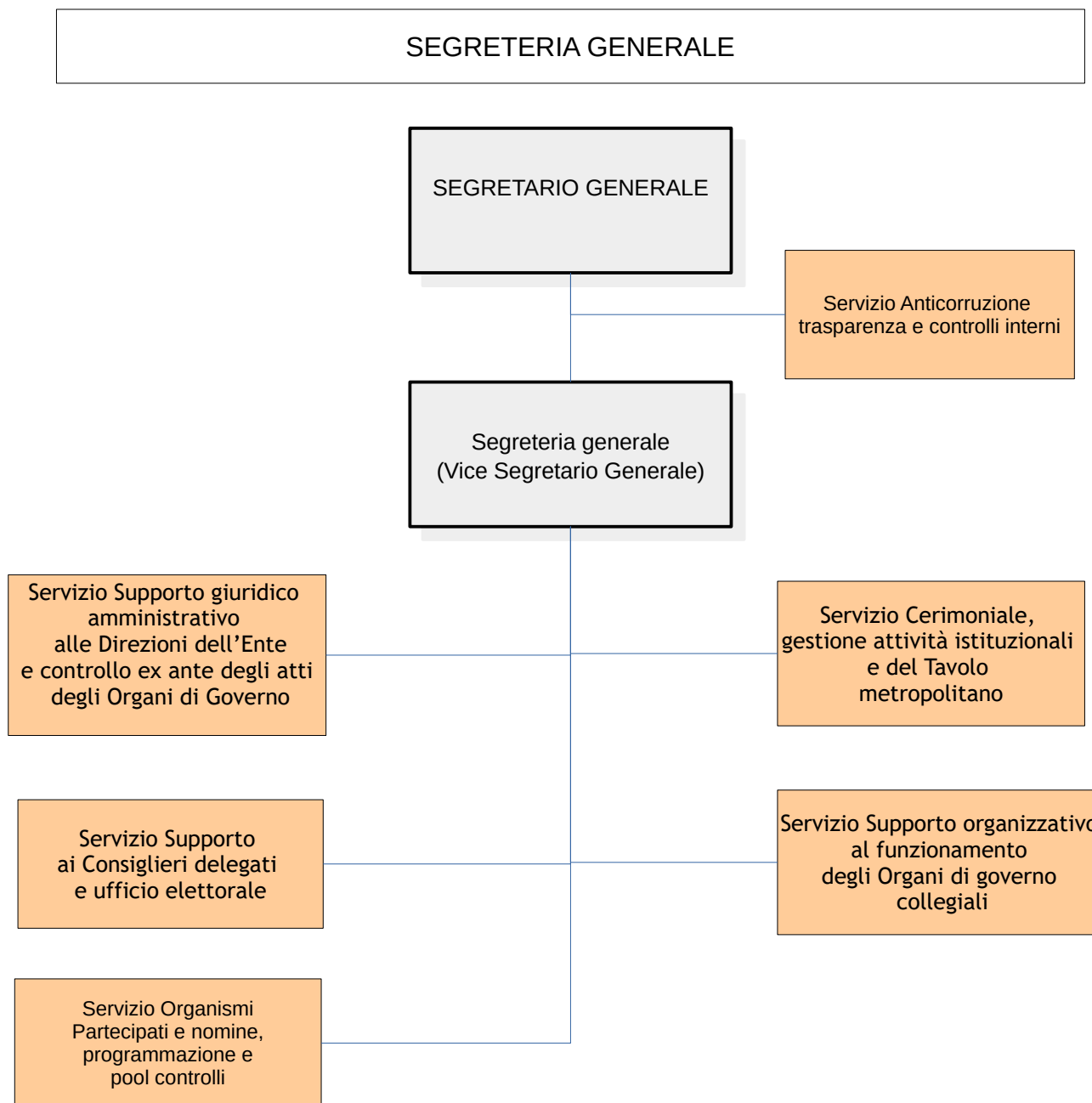
Responsabile del procedimento: Antonio Sebastiano Purcaro
Responsabili dell'istruttoria: Daniela Bentoglio e Barbara Trevisan

Struttura apicale	Dipendenza gerarchica	POSIZIONI DI ELEVATA QUALIFICAZIONE
Segretario Generale	Segretario Generale	Servizio Anticorruzione, trasparenza e controlli interni
Segretario Generale	Segreteria Generale	Servizio Organismi partecipati e nomine, programmazione e pool controlli
Segretario Generale	Segreteria Generale	Servizio Cerimoniale, gestione attività istituzionali e del Tavolo metropolitano
Segretario Generale	Segreteria Generale	Servizio Supporto ai Consiglieri delegati ed ufficio elettorale
Segretario Generale	Segreteria Generale	Servizio Supporto giuridico amministrativo alle Direzioni dell'Ente e controllo ex ante degli atti degli Organi di Governo
Segretario Generale	Segreteria Generale	Servizio Supporto organizzativo al funzionamento degli Organi di governo collegiali
Direzione Generale	Direzione Generale	Servizio Controllo Direzionale
Direzione Generale	Direzione Generale	Servizio Rapporti istituzionali e pianificazione strategica
Direzione Generale	Direzione Generale	Servizio Comunicazione
Direzione Generale	Direzione Generale	Servizio Programmazione e controllo strategico
Direzione Generale	Direzione Generale	Servizio Open governance e innovazione
Direzione Generale	Direzione Generale	Servizio Politiche e programmazione europea
Avvocatura	Avvocatura	Servizio Amministrativo avvocatura e assicurazioni
Avvocatura	Avvocatura	Servizio Avvocatura 1
Avvocatura	Avvocatura	Servizio Avvocatura 2
Avvocatura	Avvocatura	Servizio Avvocatura 3
Avvocatura	Avvocatura	Servizio Avvocatura 4
Avvocatura	Avvocatura	Servizio Avvocatura 5
Settore Sicurezza metropolitana	Settore Sicurezza metropolitana	Servizio Programmazione, controllo e supporto logistico sicurezza metropolitana
Settore Sicurezza metropolitana	Settore Sicurezza metropolitana	Servizio Coordinamento operativo polizia locale della Città metropolitana
Settore Sicurezza metropolitana	Settore Sicurezza metropolitana	Servizio Coordinamento funzioni ittico venatorie
VDG - Dir Progetto Programmi di finanziamento europeo	VDG- Direzione Progetto Programmi di finanziamento europeo	Servizio Coordinamento tecnico programmi di finanziamento europei
VDGA- Dir Progetto Riforme istituz e funz delegate	VDGA- Direzione Progetto Riforme istituzionali e funzioni delegate	Servizio Supporto ai processi di riforma istituzionale, relazioni interne ed esterne
Dipartimento Transizione digitale	Dipartimento Transizione digitale	Servizio Gestione e conservazione documentale
Dipartimento Transizione digitale	Dipartimento Transizione digitale	Servizio Coordinamento sicurezza, service desk e procurement ICT
Dipartimento Transizione digitale	Dipartimento Transizione digitale	Servizio Innovazione dei processi, sviluppo applicazioni e gestione Infrastrutture IT
Dipartimento Transizione digitale	Dipartimento Transizione digitale	Servizio Controllo giuridico amministrativo ed economico finanziario, gare e appalti
Dipartimento Transizione digitale	Dipartimento Transizione digitale	Servizio Sistemi TLC in ambito metropolitano
Dipartimento Transizione digitale	Dipartimento Transizione digitale	Servizio Intranet, progetti innovativi e protezione dati
Dipartimento Appalti e contratti	Dipartimento Appalti e contratti	Servizio Supporto stipulazione contratti
Dipartimento Appalti e contratti	Dipartimento Appalti e contratti	Servizio Procedure d'appalto beni e servizi, soggetto aggregatore
Dipartimento Appalti e contratti	Dipartimento Appalti e contratti	Servizio Procedure d'appalto Lavori pubblici e Partenariato Pubblico Privato
Dipartimento Appalti e contratti	Dipartimento Appalti e contratti	Servizio Programmazione e monitoraggio gare Città Metropolitana di Milano
Dipartimento Appalti e contratti	Dipartimento Appalti e contratti	Servizio Supporto Amministrativo alle Direzioni e modellizzazione
Dipartimento Appalti e contratti	Ufficio dirigenziale SUA Milano, Monza Brianza	Servizio Assistenza giuridica standard documentali e accessi agli atti - CMM (posizione ex convenzione con Provincia di Monza e Brianza)

Struttura apicale	Dipendenza gerarchica	POSIZIONI DI ELEVATA QUALIFICAZIONE
Dipartimento Risorse umane e organizzazione	Dipartimento Risorse umane e organizzazione	Servizio Supporto amministrativo, programmazione, controllo e gare
Dipartimento Risorse umane e organizzazione	Dipartimento Risorse umane e organizzazione	Servizio Sistemi incentivanti e supporto gestione del personale
Dipartimento Risorse umane e organizzazione	Dipartimento Risorse umane e organizzazione	Servizio Gestione giuridico- previdenziale e gestione del personale
Dipartimento Risorse umane e organizzazione	Dipartimento Risorse umane e organizzazione	Servizio Assunzioni, concorsi e mobilità
Dipartimento Risorse umane e organizzazione	Dipartimento Risorse umane e organizzazione	Servizio Paghe, contributi e servizio informativo del personale
Dipartimento Risorse umane e organizzazione	Dipartimento Risorse umane e organizzazione	Servizio Organizzazione e sviluppo professionale
Dipartimento Risorse umane e organizzazione	Dipartimento Risorse umane e organizzazione	Servizio Sistema informativo del personale e monitoraggio spesa funzioni delegate dalla Regione (ad esaurimento 31.07.2025)
Dipartimento Risorse umane e organizzazione	Settore Facility Management e sicurezza nei luoghi di lavoro	Servizio manutenzione ordinaria e straordinaria edifici istituzionali e supporto eventi
Dipartimento Risorse umane e organizzazione	Settore Facility Management e sicurezza nei luoghi di lavoro	Servizio Prevenzione e protezione dai rischi nei luoghi di lavoro
Dipartimento Risorse umane e organizzazione	Settore Facility Management e sicurezza nei luoghi di lavoro	Servizio Logistica e servizi generali
Dipartimento Risorse umane e organizzazione	Settore Facility Management e sicurezza nei luoghi di lavoro	Servizio Progettazione e realizzazione interventi strategici
Dipartimento Risorse umane e organizzazione	Settore Facility Management e sicurezza nei luoghi di lavoro	Servizio Manutenzione ordinaria e straordinaria edifici vari
Dipartimento Ragioneria generale	Dipartimento Ragioneria generale	Servizio Finanziario, amministrativo, programmazione e controllo
Dipartimento Ragioneria generale	Dipartimento Ragioneria generale	Servizio Programmazione finanziaria e di bilancio
Dipartimento Ragioneria generale	Dipartimento Ragioneria generale	Servizio Tributi
Dipartimento Ragioneria generale	Dipartimento Ragioneria generale	Servizio Partecipate e bilancio consolidato, scritture contabili politiche del lavoro
Dipartimento Ragioneria generale	Dipartimento Ragioneria generale	Servizio Programmazione finanziaria e gestione del debito
Dipartimento Ragioneria generale	Dipartimento Ragioneria generale	Servizio Economato, verifiche e scritture contabili
Dipartimento Ragioneria generale	Settore Gestione finanziaria e controllo di regolarità contabile	Servizio Verifiche e scritture contabili - pag 1
Dipartimento Ragioneria generale	Settore Gestione finanziaria e controllo di regolarità contabile	Servizio Verifiche e scritture contabili - pag 2
Dipartimento Ragioneria generale	Settore Gestione finanziaria e controllo di regolarità contabile	Servizio Verifiche e scritture contabili - pag 3
Dipartimento Ragioneria generale	Settore Gestione finanziaria e controllo di regolarità contabile	Servizio Verifiche e scritture contabili - pag 4
Dipartimento Ragioneria generale	Settore Gestione finanziaria e controllo di regolarità contabile	Servizio Verifiche e scritture contabili - pag 5
Dipartimento Ragioneria generale	Settore Gestione finanziaria e controllo di regolarità contabile	Servizio Rendiconto e coordinamento finanziario progetti PNRR
Dipartimento Ragioneria generale	Settore Rendiconto e contabilità economico patrimoniale	Servizio Rendiconto e coordinamento finanziario progetti PNRR (nuova collocazione a partire dal 01.01.2026)
Dipartimento Ragioneria generale	Settore Gestione finanziaria e controllo di regolarità contabile	Servizio Contabilità economico patrimoniale e contabilità accrual
Dipartimento Ragioneria generale	Settore Rendiconto e contabilità economico patrimoniale	Servizio Contabilità economico patrimoniale e contabilità accrual (nuova collocazione a partire dal 01.01.2026)
Settore Pianificazione territoriale generale e rigenerazione urbana	Settore Pianificazione territoriale generale e rigenerazione urbana	Servizio Gestione programmi di rigenerazione urbana e territoriale
Settore Pianificazione territoriale generale e rigenerazione urbana	Settore Pianificazione territoriale generale e rigenerazione urbana	Servizio Pianificazione territoriale metropolitana
Settore Pianificazione territoriale generale e rigenerazione urbana	Settore Pianificazione territoriale generale e rigenerazione urbana	Servizio Gestione Sistema informativo territoriale
Settore Pianificazione territoriale generale e rigenerazione urbana	Settore Pianificazione territoriale generale e rigenerazione urbana	Servizio Pianificazione paesistica e autorizzazioni
Settore Pianificazione territoriale generale e rigenerazione urbana	Settore Pianificazione territoriale generale e rigenerazione urbana	Servizio Promozione e sviluppo progetti di rigenerazione urbana e territoriale
Settore Pianificazione territoriale generale e rigenerazione urbana	Settore Pianificazione territoriale generale e rigenerazione urbana	Servizio Istruttorie urbanistiche
Settore Pianificazione territoriale generale e rigenerazione urbana	Settore Pianificazione territoriale generale e rigenerazione urbana	Servizio Gestione strumenti di perequazione urbana e territoriale
Area Infrastrutture	Area Infrastrutture	Servizio Monitoraggio opere pubbliche e sviluppo e gestione Building Information Modeling
Area Infrastrutture	Area Infrastrutture	Servizio Programmazione infrastrutture e mobilità
Area Infrastrutture	Area Infrastrutture	Servizio Analisi dei dati e capacity building

Struttura apicale	Dipendenza gerarchica	POSIZIONI DI ELEVATA QUALIFICAZIONE
Area Infrastrutture	Area Infrastrutture	Servizio Supporto progetti strategici
Area Infrastrutture	Area Infrastrutture	Servizio Gare e appalti
Area Infrastrutture	Settore Efficientamento energetico delle Infrastrutture	Servizio Impianti antincendio e attività tecniche di monitoraggio ambientale
Area Infrastrutture	Settore Efficientamento energetico delle Infrastrutture	Servizio Impianti speciali ed elevatori
Area Infrastrutture	Settore Efficientamento energetico delle Infrastrutture	Servizio Impianti elettrici e F.E.R.
Area Infrastrutture	Settore Efficientamento energetico delle Infrastrutture	Servizio Giuridico amministrativo impianti
Area Infrastrutture	Settore Efficientamento energetico delle Infrastrutture	Servizio Gestione impianti di climatizzazione ed efficientamento energetico
Area Infrastrutture	VDA Infrastrutture - Settore Programmazione e controllo	Servizio Programmazione e controllo e supporto amministrativo contabile
Area Infrastrutture	VDA Infrastrutture - Settore Programmazione e controllo	Servizio Monitoraggio e verifica finanziaria delle opere pubbliche
Area Infrastrutture	Settore Patrimonio ed espropri	Servizio Gestione amministrativa del patrimonio immobiliare
Area Infrastrutture	Settore Patrimonio ed espropri	Servizio Valorizzazione del patrimonio immobiliare
Area Infrastrutture	Settore Patrimonio ed espropri	Servizio Amministrativo espropri e infrastrutture
Area Infrastrutture	Settore Patrimonio ed espropri	Servizio Tecnico espropri
Area Infrastrutture	Settore Programmazione ed edilizia scolastica	Servizio Interventi innovativi e per la sostenibilità
Area Infrastrutture	Settore Programmazione ed edilizia scolastica	Servizio Gestione patrimonio mobiliare scolastico e contributi
Area Infrastrutture	Settore Programmazione ed edilizia scolastica	Servizio Programmazione rete scolastica e supporto giuridico
Area Infrastrutture	Settore Programmazione ed edilizia scolastica	Servizio Programmazione e controllo strategico, gestione amministrativa e finanziaria
Area Infrastrutture	Settore Programmazione ed edilizia scolastica	Servizio Manutenzione edilizia scolastica Comune di Milano
Area Infrastrutture	Settore Programmazione ed edilizia scolastica	Servizio Manutenzione edilizia scolastica area metropolitana
Area Infrastrutture	Settore Programmazione ed edilizia scolastica	Servizio Manutenzione straordinaria edilizia scolastica
Area Infrastrutture	Settore Programmazione ed edilizia scolastica	Servizio Progetti strategici edilizia scolastica
Area Infrastrutture	Settore Programmazione ed edilizia scolastica	Servizio Coordinamento interventi edilizia scolastica
Area Infrastrutture	Settore Strade e infrastrutture per la mobilità sostenibile	Servizio Autorizzazioni e concessioni stradali
Area Infrastrutture	Settore Strade e infrastrutture per la mobilità sostenibile	Servizio Mobilità sostenibile
Area Infrastrutture	Settore Strade e infrastrutture per la mobilità sostenibile	Servizio Infrastrutture per il trasporto
Area Infrastrutture	Settore Strade e infrastrutture per la mobilità sostenibile	Servizio Giuridico amministrativo
Area Infrastrutture	Settore Strade e infrastrutture per la mobilità sostenibile	Servizio Ponti e grandi opere infrastrutturali stradali
Area Infrastrutture	Settore Strade e infrastrutture per la mobilità sostenibile	Servizio Nuove Opere
Area Infrastrutture	Settore Strade e infrastrutture per la mobilità sostenibile	Servizio Gestione e manutenzione strade
Area Infrastrutture	Settore Strade e infrastrutture per la mobilità sostenibile	Servizio Pianificazione e bilancio
Area Sviluppo economico e sociale	Area Sviluppo economico e sociale	Servizio Trasporto pubblico locale, mobilità persone e merci e rapporti con L'Agenzia
Area Sviluppo economico e sociale	Area Sviluppo economico e sociale	Servizio Trasporti privati, autorizzazioni ed esami di idoneità
Area Sviluppo economico e sociale	Area Sviluppo economico e sociale	Servizio Finanziario, amministrativo e di programmazione e controllo
Area Sviluppo economico e sociale	Area Sviluppo economico e sociale	Servizio Promozione e sviluppo economico locale, politiche giovanili
Area Sviluppo economico e sociale	Settore Idroscalo	Servizio Logistica, eventi e sport
Area Sviluppo economico e sociale	Settore Idroscalo	Servizio Amministrativo e finanziario
Area Sviluppo economico e sociale	Settore Idroscalo	Servizio Opere pubbliche, manutenzioni, servizi e forniture

Struttura apicale	Dipendenza gerarchica	POSIZIONI DI ELEVATA QUALIFICAZIONE
Area Sviluppo economico e sociale	Settore Politiche del lavoro, Welfare e pari opportunità	Servizio Sviluppo politiche e servizi per il lavoro
Area Sviluppo economico e sociale	Settore Politiche del lavoro, Welfare e pari opportunità	Servizio Progettazione e monitoraggio del programma Emergo e dei percorsi formativi
Area Sviluppo economico e sociale	Settore Politiche del lavoro, Welfare e pari opportunità	Servizio Gestione, monitoraggio e controllo delle attività
Area Sviluppo economico e sociale	Settore Politiche del lavoro, Welfare e pari opportunità	Servizio Welfare, terzo settore e pari opportunità
Area Sviluppo economico e sociale	Settore Politiche del lavoro, Welfare e pari opportunità	Servizio Attività amministrative trasversali
Area Sviluppo economico e sociale	Settore Politiche del lavoro, Welfare e pari opportunità	Servizio Osservatorio mercato del lavoro, statistica e monitoraggio crisi aziendali
Area Sviluppo economico e sociale	Settore Politiche del lavoro, Welfare e pari opportunità	Servizio Finanziario e partecipate
Area Sviluppo economico e sociale	Settore Politiche del lavoro, Welfare e pari opportunità	Servizio Sistemi informativi per le politiche del lavoro
Area Sviluppo economico e sociale	Settore Turismo e marketing territoriale	Servizio Sistema turistico metropolitano
Area Ambiente e tutela del territorio	Area Ambiente e tutela del territorio	Servizio Economico finanziario ambientale
Area Ambiente e tutela del territorio	Area Ambiente e tutela del territorio	Servizio Sviluppo sostenibile e sistemi di supporto alle decisioni
Area Ambiente e tutela del territorio	Area Ambiente e tutela del territorio	Servizio Supporto giuridico e amministrativo, gare e appalti dell'Area Ambiente
Area Ambiente e tutela del territorio	Settore Parco Agricolo Sud Milano	Servizio Pareri conformità pianificazione e valutazioni ambientali (posizione ad esaurimento)
Area Ambiente e tutela del territorio	Settore Parco Agricolo Sud Milano	Servizio Autorizzazioni paesaggistiche e accertamenti Parco Agricolo Sud Milano (posizione ad esaurimento)
Area Ambiente e tutela del territorio	Settore Parco Agricolo Sud Milano	Servizio Agricoltura e sistemi verdi (posizione ad esaurimento)
Area Ambiente e tutela del territorio	Settore Parco Agricolo Sud Milano	Servizio Coordinamento e programmazione attività ambientali e di valorizzazione del PASM (posizione ad esaurimento)
Area Ambiente e tutela del territorio	Settore Qualità dell'aria ed energia	Servizio Gestione procedimenti A.U.A.
Area Ambiente e tutela del territorio	Settore Qualità dell'aria ed energia	Servizio Inquinamento atmosferico
Area Ambiente e tutela del territorio	Settore Qualità dell'aria ed energia	Servizio Efficienza energetica
Area Ambiente e tutela del territorio	Settore Qualità dell'aria ed energia	Servizio Azioni per la sostenibilità territoriale
Area Ambiente e tutela del territorio	Settore Qualità dell'aria ed energia	Servizio Sviluppo sostenibile produzione energia elettrica
Area Ambiente e tutela del territorio	Settore Rifiuti e bonifiche	Servizio Bonifiche e siti di interesse nazionale (SIN)
Area Ambiente e tutela del territorio	Settore Rifiuti e bonifiche	Servizio Coordinamento Tecnico rifiuti
Area Ambiente e tutela del territorio	Settore Rifiuti e bonifiche	Servizio Siti contaminati e progetti strategici
Area Ambiente e tutela del territorio	Settore Rifiuti e bonifiche	Servizio Amministrativo rifiuti e bonifiche, coordinamento sanzioni e contenzioso dell'Area
Area Ambiente e tutela del territorio	Settore Risorse Idriche e attività estrattive	Servizio Tecnico Risorse idriche e autorizzazioni integrate ambientali (AIA)
Area Ambiente e tutela del territorio	Settore Risorse Idriche e attività estrattive	Servizio Amministrativo Risorse idriche e autorizzazioni integrate ambientali (AIA)
Area Ambiente e tutela del territorio	Settore Risorse Idriche e attività estrattive	Servizio Acque reflue
Area Ambiente e tutela del territorio	Settore Risorse Idriche e attività estrattive	Servizio Cave
Settore Protezione civile	Settore Protezione civile	Servizio Protezione Civile



AVVOCATURA

AVVOCATURA

Servizio Amministrativo
avvocatura e assicurazioni

Servizio Avvocatura 1

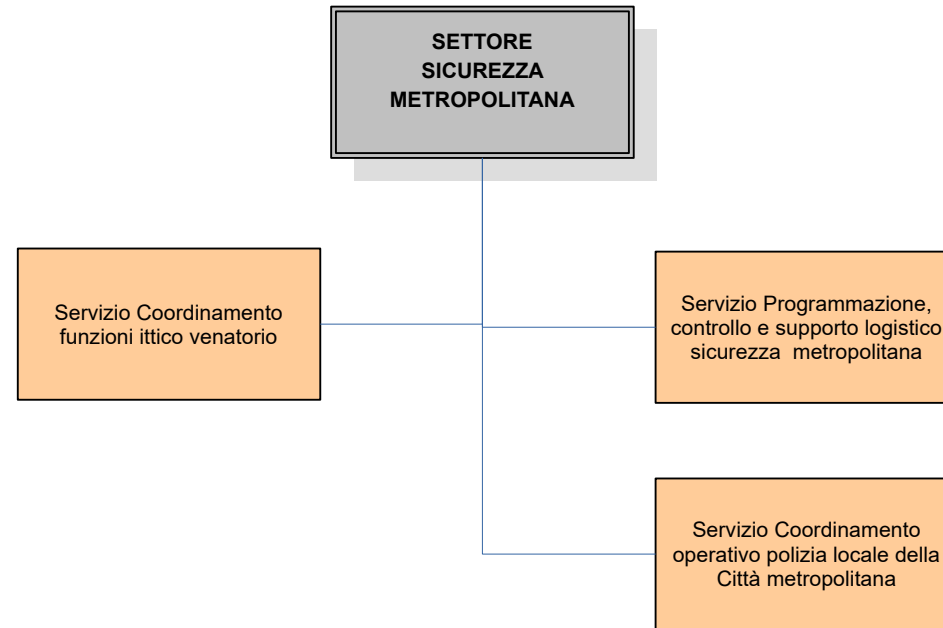
Servizio Avvocatura 2

Servizio Avvocatura 3

Servizio Avvocatura 4

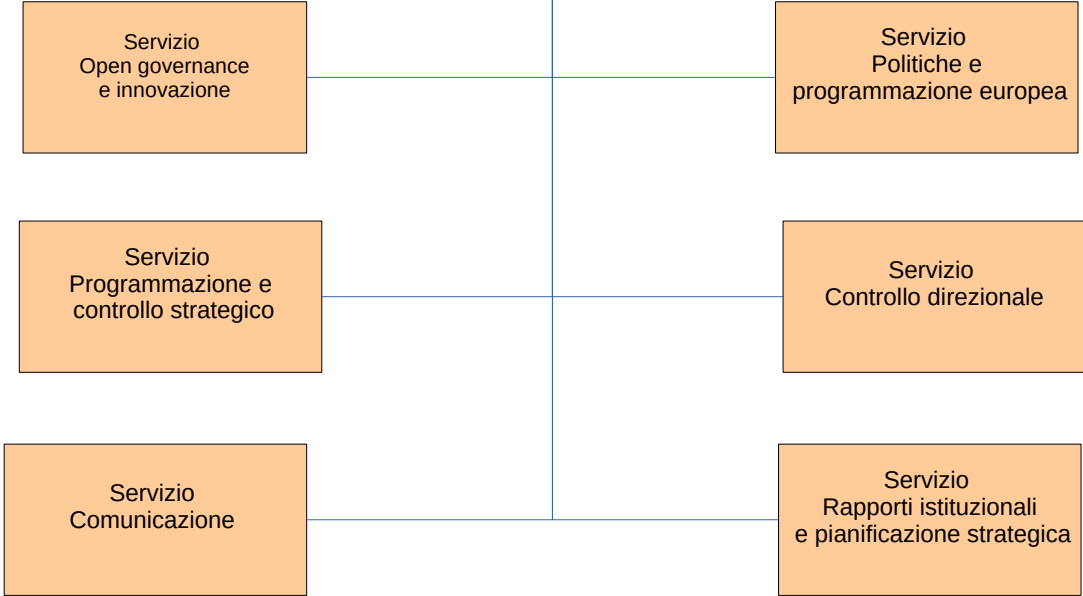
Servizio Avvocatura 5

SETTORE SICUREZZA METROPOLITANA



DIREZIONE GENERALE

DIREZIONE GENERALE



**Progetto Programmi di finanziamento europeo
(Vice Direzione Generale)**

PROGETTO
PROGRAMMI DI
FINANZIAMENTO
EUROPEO

Servizio
Coordinamento tecnico
programmi di finanziamento
europei



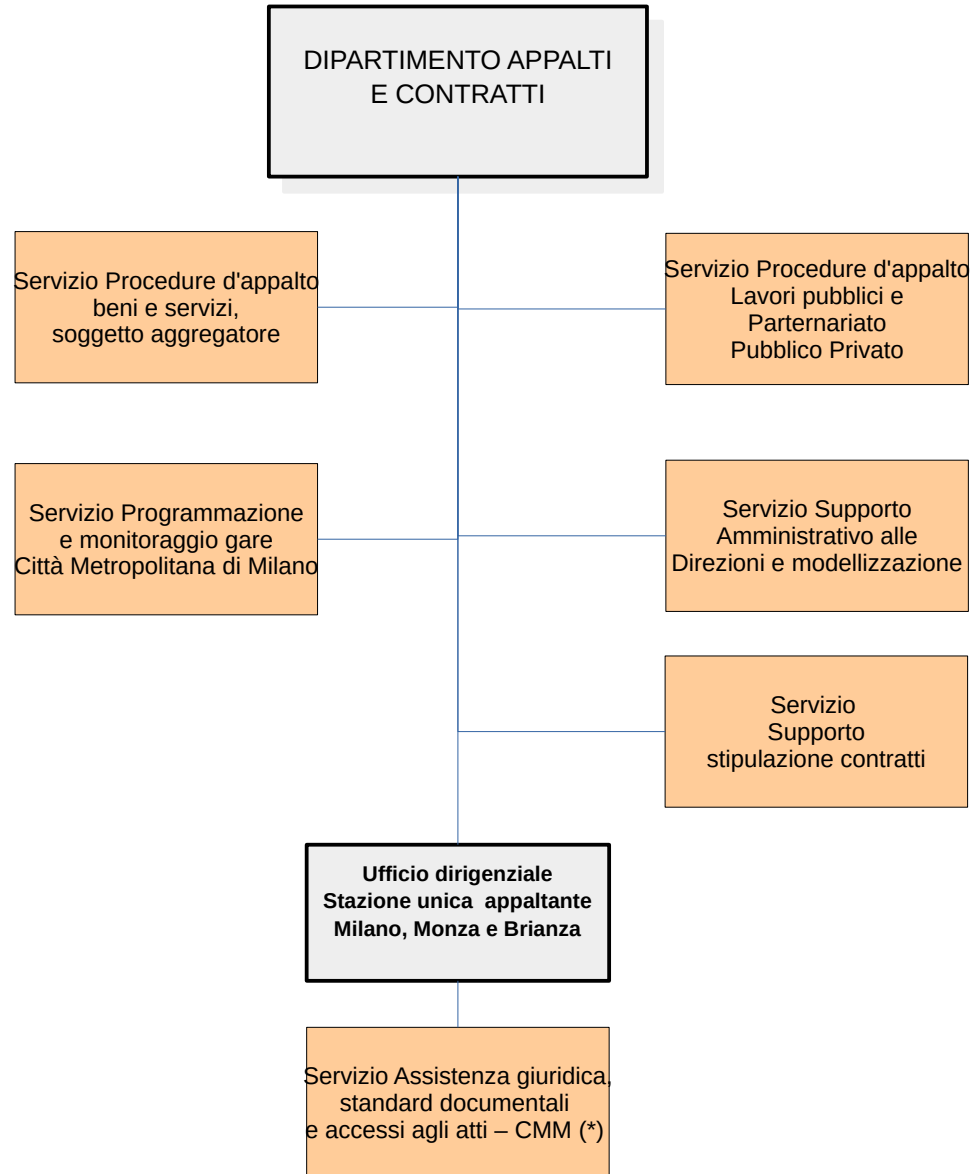
**Progetto Riforme istituzionali e funzioni delegate
(Vice Direzione Generale Aggiunta)**

PROGETTO RIFORME
ISTITUZIONALI
E FUNZIONI DELEGATE

Servizio
Servizio Supporto ai processi
di riforma istituzionale,
relazioni interne ed esterne

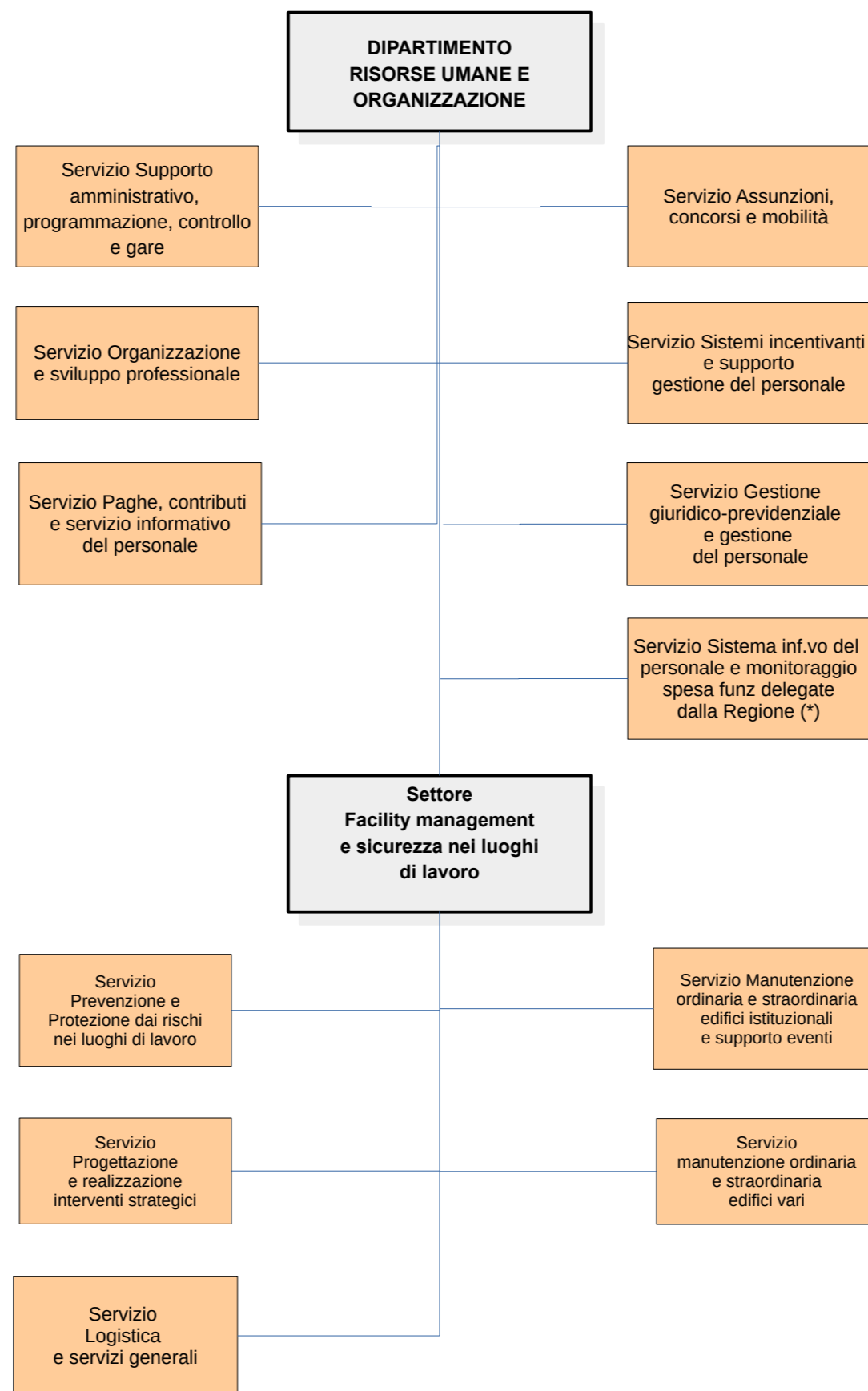
DIPARTIMENTO APPALTI E CONTRATTI

(*) ex convenzione con Provincia
Monza e Brianza



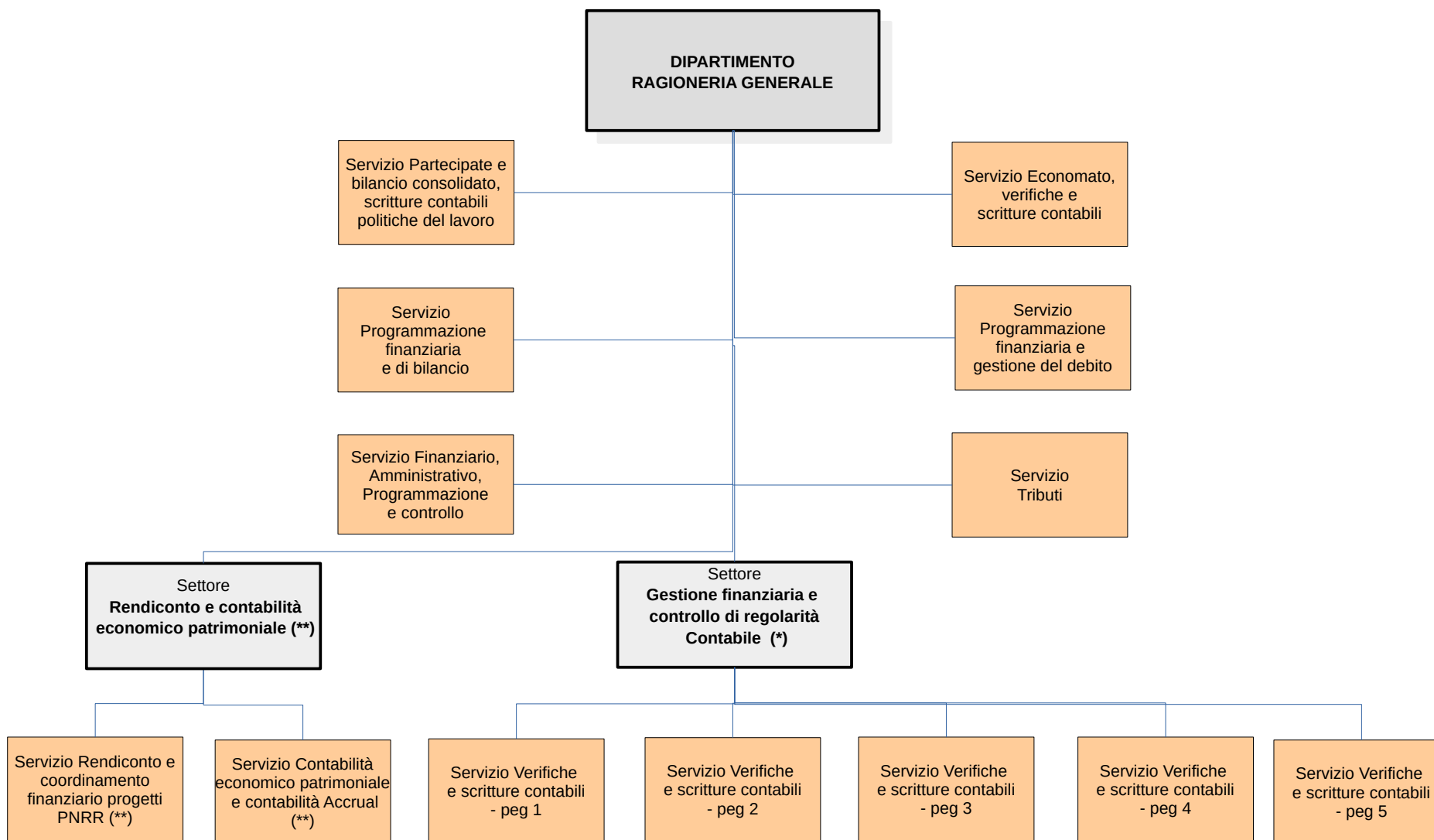
DIPARTIMENTO RISORSE UMANE E ORGANIZZAZIONE

(*) ad esaurimento 31.07.25

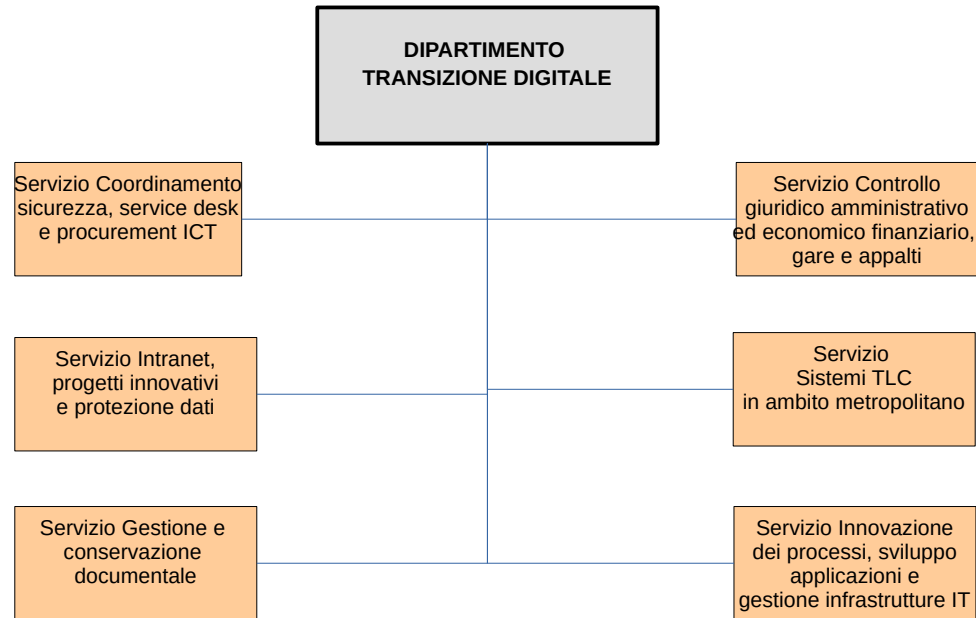


(*) Vice direzione di Dipartimento
(**) Collocazione a partire dal
01.01.2026

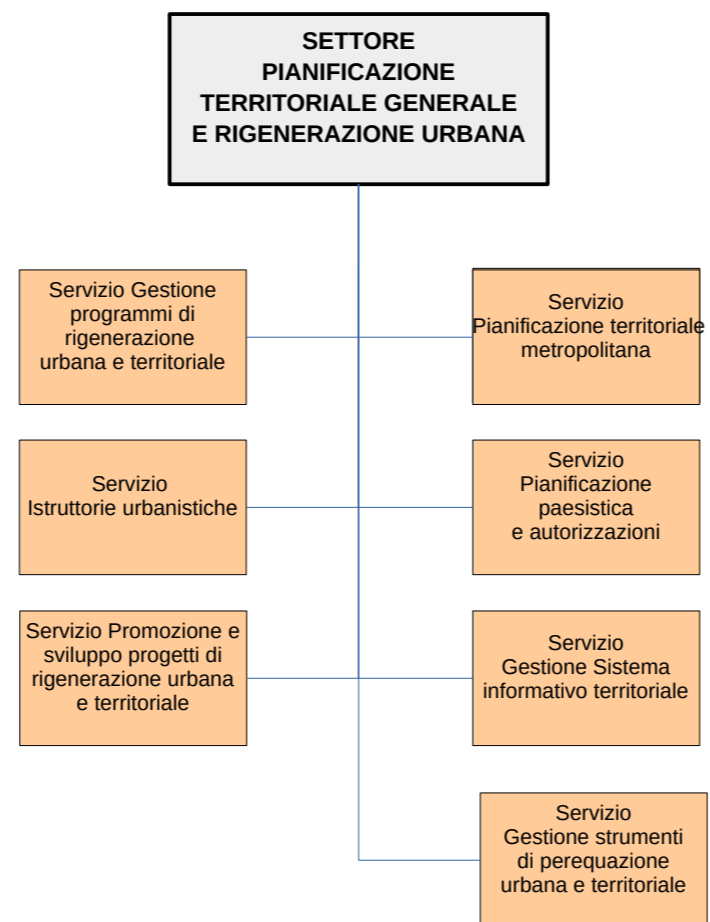
DIPARTIMENTO RAGIONERIA GENERALE



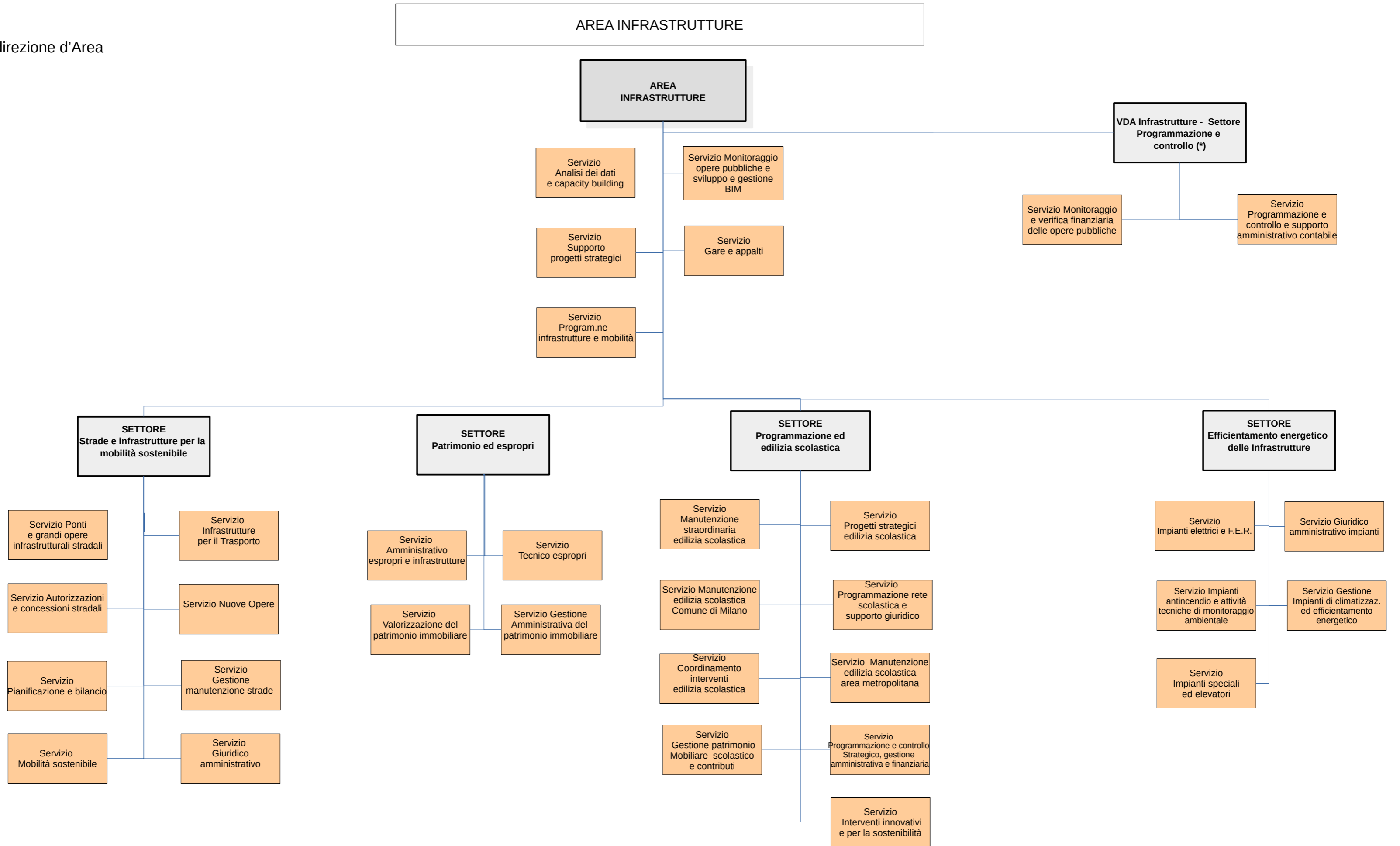
DIPARTIMENTO TRANSIZIONE DIGITALE



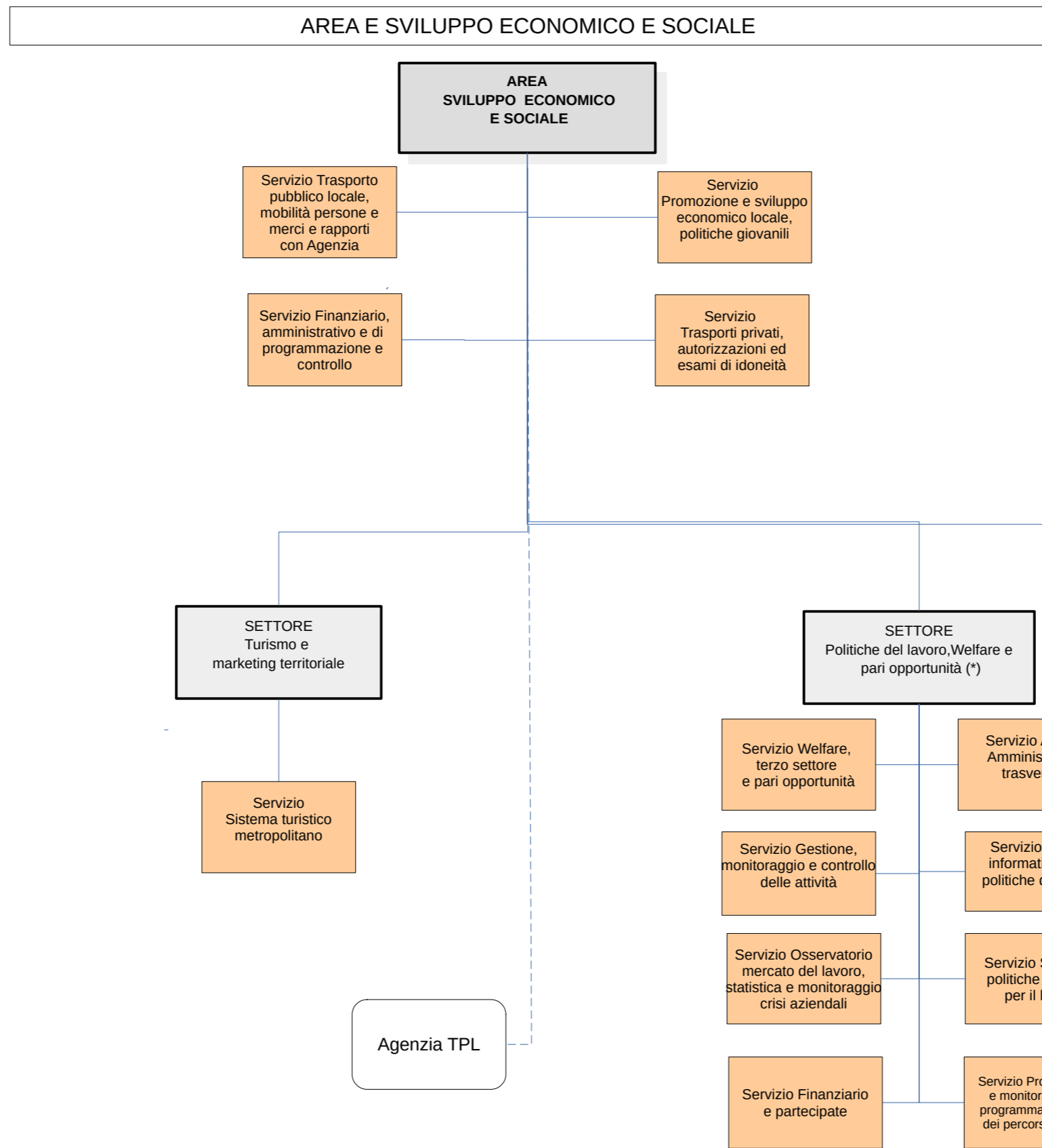
SETTORE PIANIFICAZIONE TERRITORIALE GENERALE E RIGENERAZIONE URBANA



(*) Vice direzione d'Area

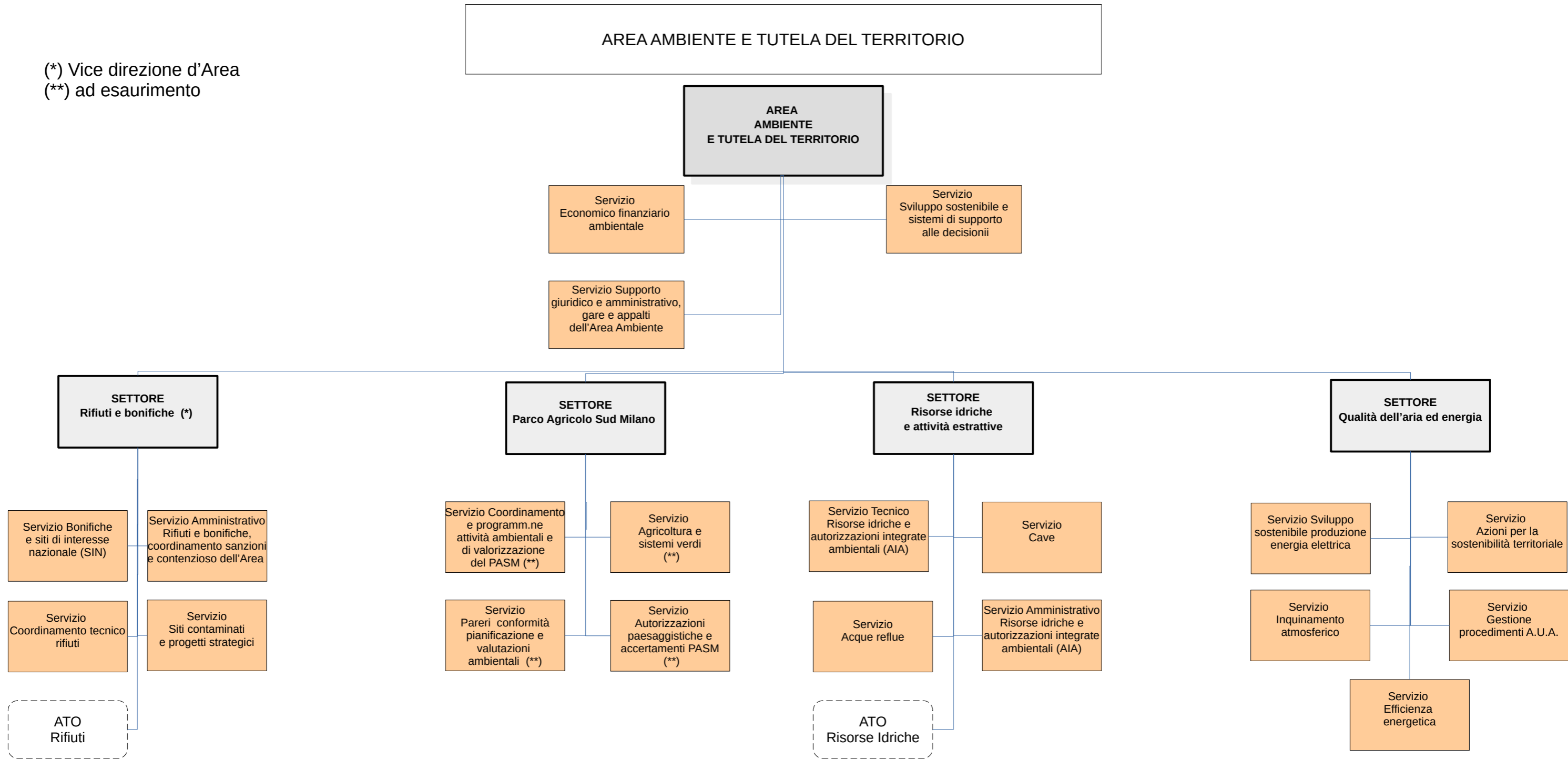


(*) Vice direzione d'Area



AREA AMBIENTE E TUTELA DEL TERRITORIO

(*) Vice direzione d'Area
(**) ad esaurimento



SETTORE Rifiuti e bonifiche (*)

SETTORE Parco Agricolo Sud Milano

SETTORE Risorse idriche e attività estrattive

SETTORE Qualità dell'aria ed energia

- Servizio Bonifiche e siti di interesse nazionale (SIN)
- Servizio Amministrativo Rifiuti e bonifiche, coordinamento sanzioni e contenzioso dell'Area
- Servizio Coordinamento tecnico rifiuti
- Servizio Siti contaminati e progetti strategici

ATO Rifiuti

- Servizio Coordinamento e programmazione attività ambientali e di valorizzazione del PASM (**)
- Servizio Agricoltura e sistemi verdi (**)
- Servizio Pareri conformità pianificazione e valutazioni ambientali (**)
- Servizio Autorizzazioni paesaggistiche e accertamenti PASM (**)

- Servizio Tecnico Risorse idriche e autorizzazioni integrate ambientali (AIA)
- Servizio Cave
- Servizio Acque reflue
- Servizio Amministrativo Risorse idriche e autorizzazioni integrate ambientali (AIA)

ATO Risorse Idriche

- Servizio Sviluppo sostenibile produzione energia elettrica
- Servizio Azioni per la sostenibilità territoriale
- Servizio Inquinamento atmosferico
- Servizio Gestione procedimenti A.U.A.
- Servizio Efficienza energetica

SETTORE PROTEZIONE CIVILE

SETTORE PROTEZIONE CIVILE

Servizio
Protezione civile